

# Leseanleitung

Outdated translations are marked like this.

Um die Verwaltungsstruktur eines Landes im Bereich der Lebens- und Futtermittelsicherheit zu sehen und mehr über die verschiedenen Institutionen innerhalb dieser Struktur zu erfahren, gehen Sie zu **Country profiles** und wählen Sie das entsprechende Land auf der Karte oder in der darunter aufgeführten Länderliste. Jedes Länderprofil gibt einen Überblick über die staatlichen Behörden der Lebens- und Futtermittelsicherheit in dem jeweiligen Land.

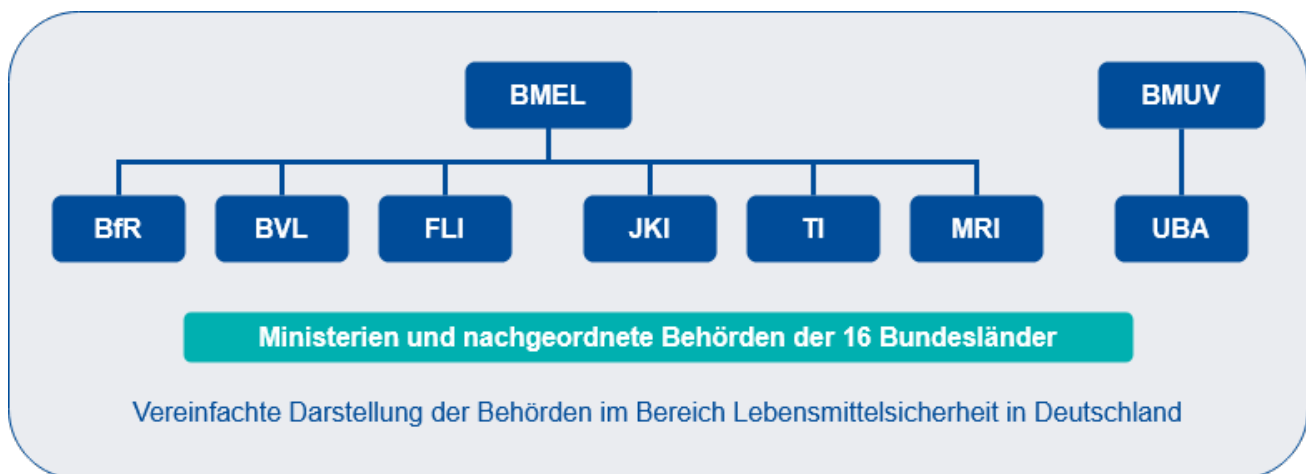
□

## Contents

Diagramm der Institutionen auf nationaler Ebene  
Rechtsgrundlage  
Nationale/zentrale Einrichtungen  
    Zuständigkeiten  
Regionale und lokale Einrichtungen  
Beteiligte Institutionen des EFSA-Netzwerkes

## Diagramm der Institutionen auf nationaler Ebene

Zu Beginn jedes Länderprofils steht ein einfaches Diagramm, das die Hierarchie der öffentlichen Einrichtungen des Landes im Bereich der Lebens- und Futtermittelsicherheit zeigt. Die Institutionen werden mit ihrem jeweiligen Kürzel aufgeführt. Institutionen auf der zentralen/nationalen Ebene stehen in blauen Kästen, regionale und lokale Institutionen in türkisfarbenen Kästen.



## Rechtsgrundlage

Die staatlichen Rechtsgrundlagen für die Lebens- und Futtermittelsicherheit in dem

vorgestellten Land werden am Anfang des Profils kurz beschrieben.

## Nationale/zentrale Einrichtungen

Die Länderprofile enthalten einen kurzen Abschnitt für jede nationale Einrichtung. Diese kurzen Abschnitte enthalten einen Kasten mit dem vollständigen Namen der Einrichtung, ihrem Akronym und ihren Aktivitäten im Bereich der Lebens- und Futtermittelsicherheit. Dieser Kasten enthält auch Piktogramme, die auf die Zuständigkeiten der Organisationen hinweisen, sowie den Standort und die Website der Einrichtung.

<b>Name</b>	Bundesinstitut für Risikobewertung
<b>Abkürzung</b>	BfR
<b>Aktivitäten</b>	<ul style="list-style-type: none"> <li>• Risikobewertung</li> <li>• Risikokommunikation</li> <li>• Risiko-/Nutzenbewertung</li> <li>• Regulatorischer Dienst</li> <li>• EFSA Focal Point</li> <li>• Forschung</li> </ul>
<b>Zuständigkeiten</b>	
<b>Sitz</b>	Berlin
<b>Website</b>	<a href="https://www.bfr.bund.de/">https://www.bfr.bund.de/</a>

## Zuständigkeiten

Die einzelnen Zuständigkeitsbereiche der Behörden werden anhand der 18 Piktogramme dargestellt.

Piktogramm	Zuständigkeitsbereich
	Biologische Gefahren und Zoonosen
	Biotechnologie und Gentechnik
	Ernährung
	Futtermittel
	Kontaminanten
	Inhaltsstoffe
	Lebensmittelkontaktmaterialien und -verpackung
	Mineralwasser
	Nahrungsergänzungsmittel
	Nanotechnologie
	Neu auftretende Risiken
	Neuartige Lebensmittel
	Pflanzengesundheit
	Pflanzenschutzmittel oder Pestizide
	Tierarzneimittelrückstände
	Tiergesundheit und Tierschutz
	Trinkwasser
	Umweltverträglichkeitsprüfung

## Regionale und lokale Einrichtungen

---

Institutionen auf regionaler und lokaler Ebene werden in einem Abschnitt des Länderprofils beschrieben.

## Beteiligte Institutionen des EFSA-Netzwerkes

---

Artikel-36-Einrichtungen sind von den jeweiligen EU-Mitgliedsstaaten benannte Organisationen, die die EFSA bei der Erfüllung ihres Auftrags unterstützen können. Länder, die dem EFSA-Netzwerk angehören, haben einen letzten Abschnitt in den Länderprofilen, in dem alle Artikel-36-Einrichtungen in ihrem Land aufgeführt sind.

### **Institutionen, die am EFSA-Netzwerk nach Art. 36 der Verordnung (EG) Nr. 178/2002 beteiligt sind**

1. Bundesinstitut für Risikobewertung (BfR) (EFSA Focal Point)
2. Bundesamt für Verbraucherschutz und Lebensmittelsicherheit (BVL)
3. ...

---

Retrieved from "[https://worldfoodsafetyalmanac.bfr.berlin/index.php?title=How\\_to\\_read/de&oldid=5778](https://worldfoodsafetyalmanac.bfr.berlin/index.php?title=How_to_read/de&oldid=5778)"

---

This page was last edited on 7 April 2022, at 11:55 from FuzzyBot.